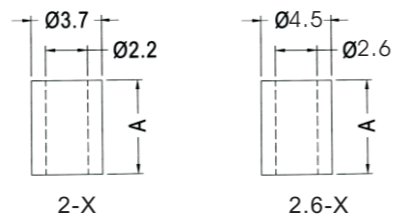




ROUND SPACER
圆体间隔柱

- MATERIAL : NYLON66(UL)/PBT(UL)
- FLAME CLASS : 94V-2/94V-0
- COLOR : NATURAL
- UNIT : mm
- 用途 : 做为PC板与机板间之垫高与固定用
- 材质 : 尼龙66 (UL) / 聚对苯二甲酸丁二醇酯 (UL)
- 阻燃级别 : 94V-2/94V-0
- 颜色 : 自然
- 单位 : 毫米



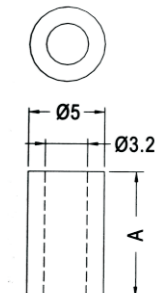
详细参数

Part No.型号	A	Packing 包装
2-1.8	1.8	2000
2-2	2.0	
2-2.5	2.5	
2-3	3.0	
2-3.2	3.2	
2-4	4.0	
2-4.3	4.3	
2-5	5.0	
2-5.3	5.3	
2-6	6.0	
2-7	7.0	
2-8	8.0	
2-9	9.0	
2-9.5	9.5	
2-10	10.0	
2-11	11.0	
2-12	12.0	
2-13	13.0	
2-14	14.0	
2-15	15.0	
2-16	16.0	
2.6-2	2.0	1000
2.6-3	3.0	
2.6-4	4.0	
2.6-5	5.0	
2.6-6	6.0	
2.6-7	7.0	
2.6-8	8.0	
2.6-9	9.0	
2.6-10	10.0	
2.6-11	11.0	
2.6-12	12.0	
2.6-13	13.0	
2.6-14	14.0	
2.6-15	15.0	
2.6-16	16.0	



ROUND SPACER
圆体间隔柱

- MATERIAL : NYLON66(UL)
- FLAME CLASS : 94V-2
- COLOR : NATURAL
- UNIT : mm
- 用途 : 作为PC板之垫高用, 尺寸齐全。
- 材质 : 尼龙66 (UL)
- 阻燃级别 : 94V-2
- 颜色 : 自然
- 单位 : 毫米



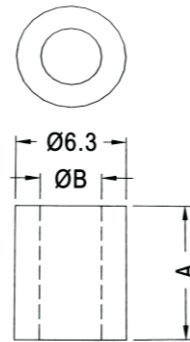
详细参数

Part No.型号	A	Packing 包装
3-2	2.0	2000
3-2.5	2.5	
3-3	3.0	
3-3.3	3.3	
3-3.5	3.5	
3-4	4.0	
3-4.2	4.2	
3-4.5	4.5	
3-5	5.0	
3-5.5	5.5	
3-6	6.0	
3-6.35	6.35	
3-7	7.0	
3-7.5	7.5	
3-8	8.0	
3-9	9.0	
3-9.5	9.5	
3-10	10.0	
3-10.5	10.5	
3-11	11.0	
3-12	12.0	
3-13	13.0	
3-13.6	13.6	
3-14	14.0	
3-15	15.0	
3-15.5	15.5	
3-16	16.0	
3-16.5	16.5	
3-16.8	16.8	
3-17	17.0	
3-17.5	17.5	
3-18	18.0	
3-19	19.0	
3-20	20.0	
3-21	21.0	
3-22	22.0	
3-23	23.0	
3-24	24.0	
3-25	25.0	
3-26	26.0	
3-27	27.0	
3-28	28.0	
3-29	29.0	
3-30	30.0	



ROUND SPACER
圆体间隔柱

- MATERIAL : NYLON66(UL)
- FLAME CLASS : 94V-2
- COLOR : NATURAL
- UNIT : mm
- 用途 : 作为PC板之垫高用, 尺寸齐全。
- 材质 : 尼龙66 (UL)
- 阻燃级别 : 94V-2
- 颜色 : 自然
- 单位 : 毫米



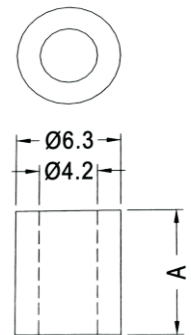
详细参数

Part No.型号	A	B	Packing 包装
3.5-1.6	1.6	3.5	2000
3.5-2	2.0		
3.5-3	3.0		
3.5-3.5	3.5		
3.5-4	4.0		
3.5-4.5	4.5		
3.5-5	5.0		
3.5-6	6.0		
3.5-7	7.0		
3.5-7.5	7.5		
3.5-8	8.0		
3.5-9	9.0		
3.5-9.5	9.5		
3.5-10	10.0		
3.5-11	11.0		
3.5-12	12.0		
3.5-13	13.0		
3.5-14	14.0		
3.5-15	15.0		
3.5-15.5	15.5		
3.5-16	16.0		
3.5-17	17.0		
3.5-17.7	17.7		
3.5-18	18.0		
3.5-19	19.0		
3.5-20	20.0		
3.5-21	21.0		
3.5-22	22.0		
3.5-23	23.0		
3.5-24	24.0		
3.5-25	25.0		
3.5-26	26.0		
3.5-27	27.0		
3.5-28	28.0		
3.5-28.5	28.57		
3.5-29	29.0		
3.5-30	30.0		
3.5-35	35.0		
		3.7	1000
		3.55	
		3.7	



ROUND SPACER
圆体间隔柱

- MATERIAL : NYLON66(UL)
- FLAME CLASS : 94V-2
- COLOR : NATURAL
- UNIT : mm
- 用途 : 作为PC板之垫高用, 尺寸齐全。
- 材质 : 尼龙66 (UL)
- 阻燃级别 : 94V-2
- 颜色 : 自然
- 单位 : 毫米



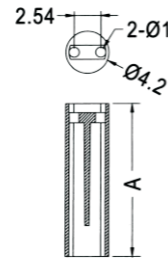
详细参数

Part No.型号	A	Packing 包装
4-2	2.0	2000
4-3	3.0	
4-3.5	3.5	
4-4	4.0	
4-4.83	4.83	
4-5	5.0	
4-6	6.0	
4-7	7.0	
4-7.5	7.5	
4-8	8.0	
4-8.5	8.5	
4-9	9.0	
4-9.5	9.5	
4-10	10.0	
4-11	11.0	
4-12	12.0	
4-12.7	12.7	
4-13	13.0	
4-14	14.0	
4-15	15.0	
4-16	16.0	
4-17	17.0	
4-18	18.6	
4-19	19.0	
4-20	20.0	
4-21	21.0	
4-22	22.0	
4-23	23.0	
4-24	24.0	
4-25	25.0	
4-26	26.0	
4-27	27.0	
4-28	28.0	
4-28.7	28.7	
4-29	29.0	
4-30	30.0	
4-40	40.0	
		1000



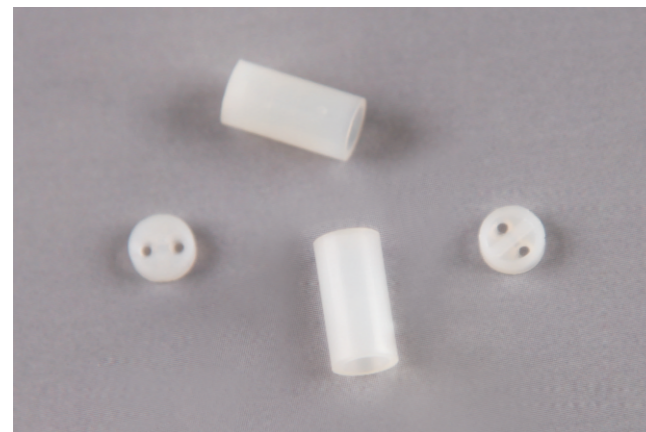
**LED SPACER SUPPORT
LED板间隔柱**

- MATERIAL : NYLON66(UL)
- FLAME CLASS : 94V-2
- COLOR : NATURAL
- UNIT : mm
- 用途 : 用于保护Φ3mmLED立于PC板上, 使高度一致, 中间隔板设计, 接脚不会弯曲、折断短路。
- 材质 : 尼龙66 (UL)
- 阻燃级别 : 94V-2
- 颜色 : 自然
- 单位 : 毫米



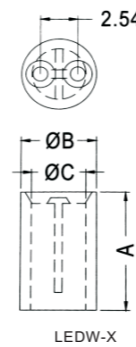
详细参数

Part No.型号	A	Packing 包装
LEDEW-5	5.0	1000
LEDEW-8.5	8.5	
LEDEW-15	15.0	
LEDEW-17	17.0	
LEDEW-17.5	17.5	



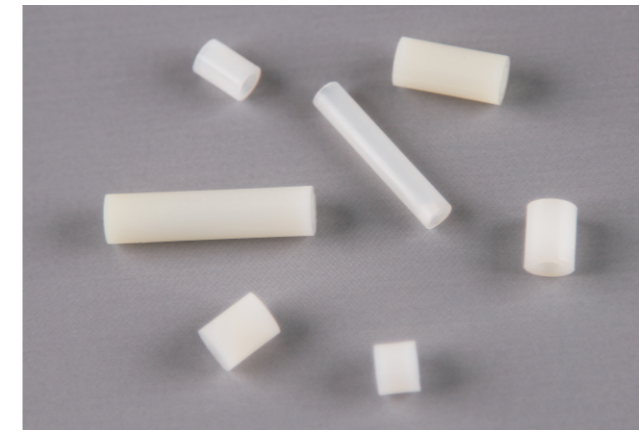
**LED SPACER SUPPORT
LED板间隔柱**

- MATERIAL : NYLON66(UL)
- FLAME CLASS : 94V-2
- COLOR : NATURAL/BLACK
- UNIT : mm
- 用途 : 用于保护Φ5mmLED立于PC板上, 使高度一致, 中间隔板设计, 接脚不会弯曲、折断短路。
- 材质 : 尼龙66 (UL)
- 阻燃级别 : 94V-2
- 颜色 : 自然/黑色
- 单位 : 毫米



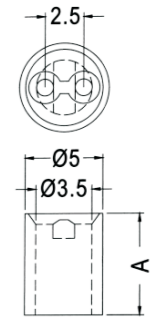
详细参数

Part No.型号	A	B	C	Packing 包装
LEDW-2	2.0	5.6	3.5	2000
LEDW-5	5.0			
LEDW-7.5	7.5			
LEDW-9	9.0			
LEDW-12	12.0			
LEDW-15	15.0	5.6	4.2	1000
LEDW-16	16.0			
LEDW-17	17.0			
LEDW-18.5	18.5			
LEDW-19	19.0			
LEDW-21	21.0			
LEDW-21.5	21.5			
LEDW-22	22.0			
LEDW-23.5	23.5			



**LED SPACER SUPPORT
LED板间隔柱**

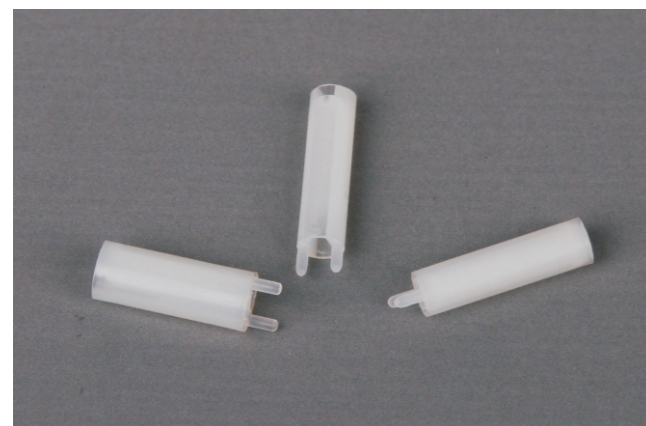
- MATERIAL : NYLON66(UL)
- FLAME CLASS : 94V-2/94V-0
- COLOR : NATURAL/BLACK
- UNIT : mm
- 材质 : 尼龙66 (UL)
- 阻燃级别 : 94V-2/94V-0
- 颜色 : 自然/黑色
- 单位 : 毫米



详细参数

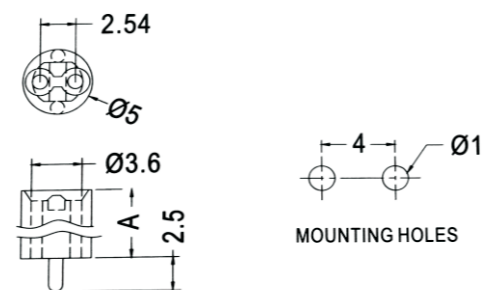
Part No.型号	A	Packing 包装
LED-1.5	1.5	2000
LED-2	2.0	
LED-2.5	2.5	
LED-3	3.0	
LED-3.5	3.5	
LED-4	4.0	
LED-4.5	4.5	
LES-5	5.0	
LED-5.5	5.5	
LED-6	6.0	
LED-6.5	6.5	
LED-6.8	6.8	
LED-7	7.0	
LED-7.5	7.5	
LED-8	8.0	
LED-8.5	8.5	
LED-8.8	8.8	
LED-9	9.0	
LED-9.5	9.5	
LED-10	10.0	
LED-10S	10.0	
LED-10.5	10.5	
LED-11	11.0	
LED-11.5	11.5	
LED-12	12.0	
LED-12.5	12.5	
LED-13	13.0	
LED-13.5	13.5	
LED-14	14.0	
LED-14.5	14.5	
LED-15	15.0	
LED-15.5	15.5	
LED-16	16.0	
LED-16.5	16.5	
LED-17	17.0	
LED-17.5	17.5	
LED-17.7	17.7	

Part No.型号	A	Packing 包装
LED-18	18.0	1000
LED-18.5	18.5	
LED-19	19.0	
LED-19.5	19.5	
LED-20	20.0	
LED-20.5	20.5	
LED-21	21.0	
LED-21.5	21.5	
LED-22	22.0	
LED-22.5	22.5	
LED-23	23.0	
LED-23.5	23.5	
LED-24	24.0	
LED-28	28.0	



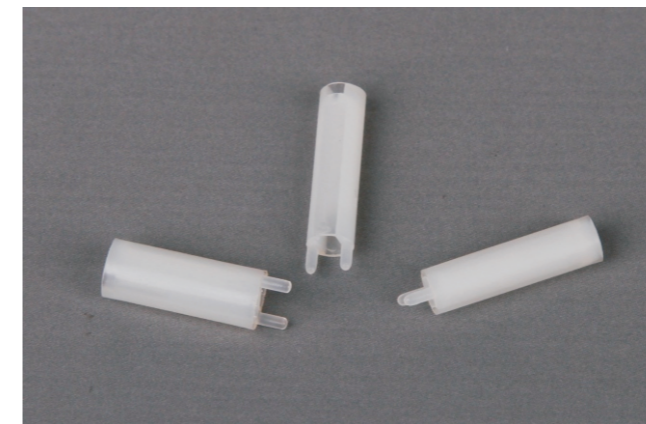
**LED SPACER SUPPORT
LED板间隔柱**

- MATERIAL : NYLON66(UL)
- FLAME CLASS : 94V-2
- COLOR : NATURAL
- UNIT : mm
- 用途 : 用于Φ5mm LED 之垫高及固定, 有定位脚, 不歪斜。
- 材质 : 尼龙66 (UL)
- 阻燃级别 : 94V-2
- 颜色 : 自然
- 单位 : 毫米



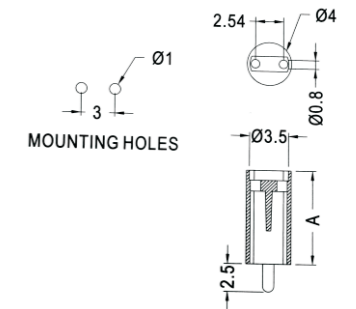
详细参数

Part No.型号	A	Packing 包装
LEDK-2	2.0	2000
LEDK-3	3.0	
LEDK-4	4.0	
LEDK-6	6.0	
LEDK-7	7.0	
LEDK-8	8.0	
LEDK-9	9.0	
LEDK-10	10.0	
LEDK-11	11.0	
LEDK-11.5	11.5	
LEDK-12	12.0	1000
LEDK-12.5	12.5	
LEDK-13	13.0	
LEDK-14	14.0	
LEDK-18	18.0	



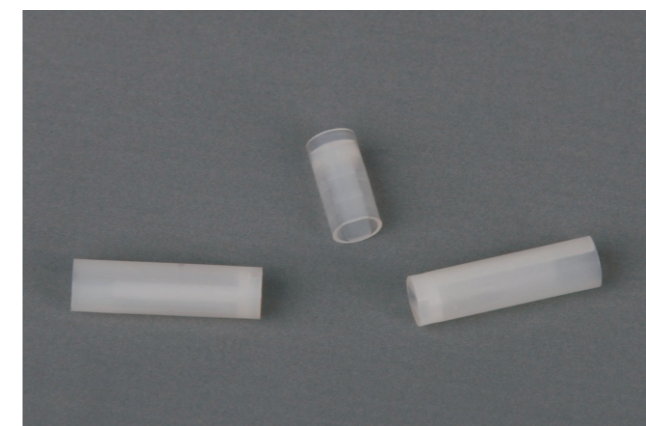
**LED SPACER SUPPORT
LED板间隔柱**

- MATERIAL : NYLON66(UL)
- FLAME CLASS : 94V-2
- COLOR : NATURAL
- UNIT : mm
- 用途 : 用于保证Φ3mmLED立于PC板上, 使高度一致, 中间隔板设计, 接脚不会弯曲、折断、短路, 有定位脚, 不倾斜。
- 材质 : 尼龙66 (UL)
- 阻燃级别 : 94V-2
- 颜色 : 自然
- 单位 : 毫米



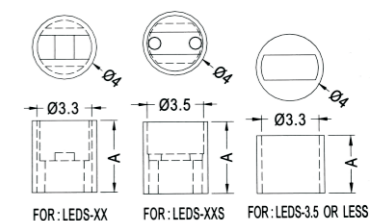
详细参数

Part No.型号	A	Packing 包装
LEDWK-6	6.0	1000
LEDWK-8.5	8.5	
LEDWK-12	12.0	
LEDWK-15	15.0	
LEDWK-17	17.0	



**LED SPACER SUPPORT
LED板间隔柱**

- MATERIAL : NYLON66(UL)
- FLAME CLASS : 94V-2/94V-0
- COLOR : NATURAL/BLACK
- UNIT : mm
- 用途 : 用于保护Φ3mmLED立于PC板上, 接脚不会弯曲、折断短路, 且使LED高度一致, 免用治具, 尺寸齐全。
- 材质 : 尼龙66 (UL)
- 阻燃级别 : 94V-2/94V-0
- 颜色 : 自然/黑色
- 单位 : 毫米



详细参数

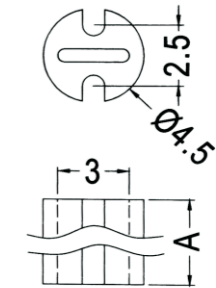
Part No.型号	A	Packing 包装
LEDS-0.8	0.8	2000
LEDS-1	1.0	
LEDS-1.5	1.5	
LEDS-2	2.0	
LEDS-2.5	2.5	
LEDS-3	3.0	
LEDS-3.5	3.5	
LEDS-4	4.0	
LEDS-4.5	4.5	
LEDS-5	5.0	
LEDS-5.5	5.5	
LEDS-6	6.0	
LEDS-6.5	6.5	
LEDS-7	7.0	
LEDS-7.5	7.5	
LEDS-8	8.0	
LEDS-8.5	8.5	
LEDS-9	9.0	
LEDS-9.5	9.5	
LEDS-9.8	9.8	
LEDS-10	10.0	
LEDS-10.5	10.5	
LEDS-11	11.0	
LEDS-11.5	11.5	
LEDS-12	12.0	
LEDS-12.5	12.5	
LEDS-13	13.0	
LEDS-13.5	13.5	
LEDS-14	14.0	
LEDS-14.5	14.5	
LEDS-15	15.0	
LEDS-15.5	15.5	
LEDS-16	16.0	
LEDS-16.5	16.5	
LEDS-17	17.0	
LEDS-17.5	17.5	
LEDS-18	18.0	
LEDS-18.5	18.5	
LEDS-19	19.0	
LEDS-19.5	19.5	
LEDS-20	20.0	
LEDS-20.5	20.5	
LEDS-21	21.0	
LEDS-21.5	21.5	
LEDS-22	22.0	
LEDS-22.5	22.5	
LEDS-23	23.0	
LEDS-23.5	23.5	
LEDS-24	24.0	
		1000



LED SPACER SUPPORT
LED板间隔柱

- MATERIAL : NYLON66(UL)
- FLAME CLASS : 94V-2
- COLOR : NATURAL/BLACK
- UNIT : mm

- 用途：使LED立于PC板上，交度一致不断脚
- 材质：尼龙66 (UL)
- 阻燃级别：94V-2
- 颜色：自然/黑色
- 单位：毫米



LEDH-X

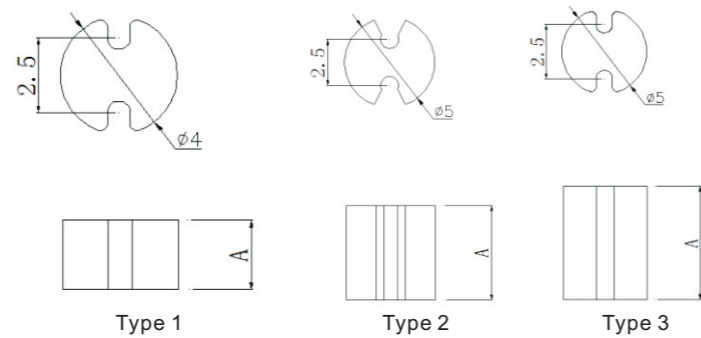
详细参数

Part No.型号	A	Packing 包装
LEDH-1.5	1.5	2000
LEDH-2	2.0	
LEDH-3	3.0	
LEDH-3.5	3.5	
LEDH-4	4.0	
LEDH-4.5	4.5	
LEDH-5	5.0	
LEDH-5.5	5.5	
LEDH-6	6.0	
LEDH-6.5	6.5	
LEDH-7	7.0	
LEDH-7.5	7.5	
LEDH-8	8.0	
LEDH-8.5	8.5	
LEDH-9	9.0	
LEDH-9.5	9.5	
LEDH-10	10.0	
LEDH-10.5	10.5	
LEDH-11	11.0	
LEDH-11.5	11.5	
LEDH-12	12.0	
LEDH-12.5	12.5	
LEDH-13	13.0	
LEDH-13.5	13.5	
LEDH-14	14.0	
LEDH-14.5	14.5	
LEDH-15	15.0	
LEDH-15.5	15.5	
LEDH-18	18.0	



LED SPACER SUPPORT
LED板间隔柱

- MATERIAL : NYLON66(UL)
- FLAME CLASS : 94V-2
- COLOR : NATURAL/BLACK
- UNIT : mm
- 用途 : 使LED立于PC板上, 交度一致不断脚
- 材质 : 尼龙66 (UL)
- 阻燃级别 : 94V-2
- 颜色 : 自然/黑色
- 单位 : 毫米



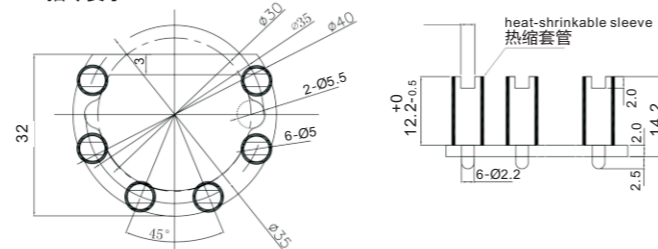
详细参数

Part No.型号	Type 型式	A	Packing 包装	
LEDT-2.4	1	2.4	2000	
LEDT-5S	1	5.0		
LEDT-5	2	5.0		
LEDT-8	2	8.0		
LEDT-9	2	9.0		
LEDT-11	2	11.0		
LEDT-14.5	2	14.5		
LEDT-16.1	3	16.1		1000
LEDT-16.4	3	16.4		
LEDT-17.5	3	17.5		
LEDT-20	3	20.2		
LEDT-22	3	22.0		
LEDT-22.7	3	22.7		
LEDT-23.5	3	23.5		
LEDT-26	3	26.0		



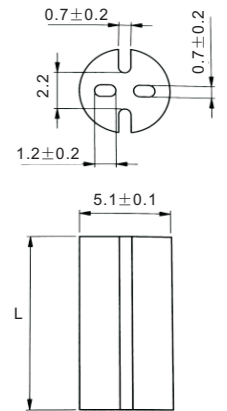
ML6-LED
LED板间隔柱

- MATERIAL : PC, Light transmittance over than 80%
- 材料未透明PC, 透光率80%以上
- 气泡数量不得多于3个, 气泡大小不得大与2mm
- 未标注尺寸公差±0.2, 未注圆角R2
- 产品不得有毛刺、飞边
- 符合ROHS指令要求



SQLEDS2
圆型LED 隔离柱

- MATERIAL : UL94 V0 PVC
- COLOR : BLACK
- UNIT : mm
- 材料 : UL94 V0 PVC
- 颜色 : 黑色
- 单位 : 毫米



详细参数

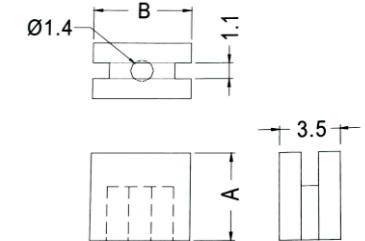
产品编号	长度 L(mm)	匹配LED
LEDM-1-L	02~30	5mm

标准包装：每袋1000件



LED SPACER SUPPORT
LED板间隔柱

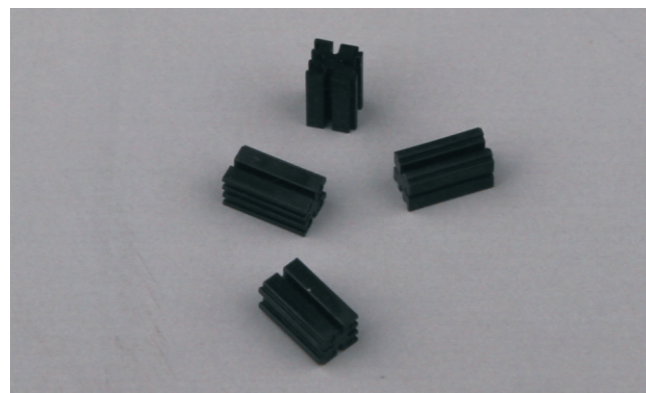
- MATERIAL : NYLON66(UL)
- FLAME CLASS : 94V-2
- COLOR : NATURAL
- UNIT : mm
- 用途 : 保护变色LED(3PIN)固定, 使接脚不会弯曲、折断、短路, 可连接多个LED座, 并使LED高度一致。
- 材质 : 尼龙66 (UL)
- 阻燃级别 : 94V-2
- 颜色 : 自然
- 单位 : 毫米



详细参数

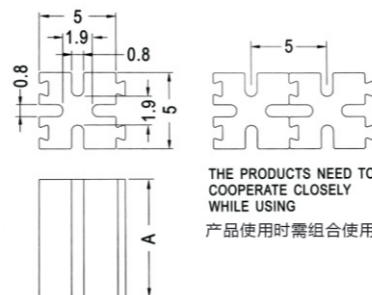
Part No.型号	A	B	Packing 包装
LED3X3	3.0	5.7	2000
LED3X3.5	3.5		
LED3X4	4.0		
LED3X4.5	4.5		
LED3X5	5.0		
LED3X5.5	5.5		
LED3X6	6.0		
LED3X6.5	6.5		
LED3X7	7.0		
LED3X7.5	7.5		
LED3X8	8.0		
LED3X8.5	8.5	1000	
LED3X9	9.0		

Part No.型号	A	B	Packing 包装
LED3X9.5	9.5	6.0	1000
LED3X10	10.0		
LED3X10.5	10.5		
LED3X11	11.0		
LED3X11.5	11.5	5.7	
LED3X12	12.0		
LED3X12.5	12.5		
LED3X13	13.0		
LED3X13.6	13.6	7.0	
LED3X14	14.0		
LED3X14.5	14.5		
LED3X15	15.0		
LED3X15.5	15.5	5.7	
LED3X16	16.0		
LED3X16.5	16.5		
LED3X17	17.0		
LED3X17.5	17.5		
LED3X18	18.0		
LED3X18.5	18.5		
LED3X19	19.0		
LED3X19.5	19.5		



**LED SPACER SUPPORT
LED板间隔柱**

- MATERIAL : NYLON66(UL)
- FLAMECLASS : 94V-2
- COLOR : NATURAL
- UNIT : mm
- 用途：保护LED固定PC板上，使接脚不会弯曲、折断、短路，可连接多个LED座，并使LED高度一致。
- 材质：尼龙66 (UL)
- 阻燃级别：94V-2
- 颜色：自然
- 单位：毫米



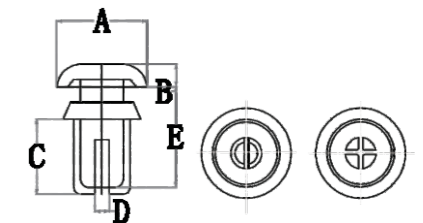
详细参数

Part No.型号	A	Packing 包装
LEDP-3	3.0	2000
LEDP-4	4.0	
LEDP-5	5.0	
LEDP-6	6.0	
LEDP-7	7.0	
LEDP-8	8.0	
LEDP-9	9.0	
LEDP-9.5	9.5	
LEDP-10	10.0	
LEDP-11	11.0	
LEDP-12	12.0	
LEDP-13	13.0	
LEDP-14	14.0	
LEDP-15	15.0	
LEDP-16	16.0	
LEDP-17	17.0	
LEDP-18	18.0	
LEDP-19	19.0	
LEDP-20	20.0	



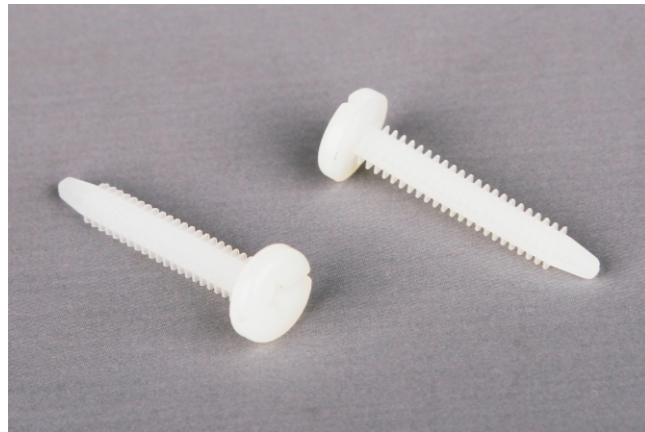
**Rivet
尼龙铆钉**

- MATERIAL: NYLON 66
- FLAME CLASS: 94V-2
- COLOR: NATURAL/BLACK
- UNIT : mm
- 用途：用于PC板、基本零件固定，代替螺丝，省时不需工具。
- 材料：尼龙66
- 阻燃级别：94V-2
- 颜色：自然/黑色
- 单位：毫米



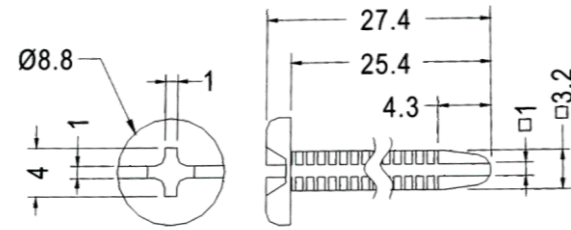
详细参数

Part No.型号	Hole Dia 孔径	Panel Thick 机板厚度	A	B	C	D	E	Extraction Force 拉拔力	Packing 包装
R2024	2.1	0.6~1.2	4.2	1.2	2.4	2.0	3.8	3Kg	1000PCS
R2032	2.1	1.3~2.0	4.2	1.2	3.2	2.0	3.8	3Kg	
R2040	2.1	2.1~2.8	4.2	1.2	4.0	2.0	5.5	3Kg	
R2048	2.1	2.9~3.9	4.2	1.2	4.8	2.0	5.5	3Kg	
R2056	2.1	3.7~4.4	4.2	1.2	5.6	2.0	7.2	3Kg	
R2064	2.1	4.5~5.2	4.2	1.2	6.4	2.0	7.2	3Kg	
R2632	2.7	1.0~2.0	5.0	1.4	3.2	2.6	4.6	5Kg	
R2642	2.7	2.1~3.0	5.0	1.4	4.2	2.6	4.6	5Kg	
R2648	2.7	2.7~3.6	5.0	1.4	4.8	2.6	6.2	5Kg	
R2655	2.7	3.4~4.3	5.0	1.4	5.5	2.6	6.2	5Kg	
R2664	2.7	4.3~5.2	5.0	1.4	6.4	2.6	7.8	5Kg	
R2672	2.7	5.1~6.0	5.0	1.4	7.2	2.6	7.8	5Kg	
R3035	3.1	1.0~2.0	6.4	1.6	3.5	3.0	5.1	8Kg	
R3045	3.1	2.0~3.0	6.4	1.6	4.5	3.0	6.1	8Kg	
R3055	3.1	3.0~4.0	6.4	1.6	5.5	3.0	6.1	8Kg	
R3065	3.1	4.0~5.0	6.4	1.6	6.5	3.0	7.1	8Kg	
R3075	3.1	5.0~6.0	6.4	1.6	7.5	3.0	9.0	8Kg	
R3080	3.1	5.5~6.5	6.4	1.6	8.0	3.0	9.0	8Kg	
R3090	3.1	6.5~7.5	6.4	1.6	9.0	3.0	11.0	8Kg	
R3100	3.1	7.5~8.5	6.4	1.6	10.0	3.0	11.0	8Kg	
R3230	3.1	20.5~21.5	6.4	1.6	23.0	3.0	24.0	8Kg	
R3535	3.6	1.2~2.1	6.4	1.6	3.5	3.5	5.1	12Kg	
R3545	3.6	2.2~3.1	6.4	1.6	4.5	3.5	6.1	12Kg	
R3550	3.6	2.7~3.6	6.4	1.6	5.0	3.5	6.1	12Kg	
R3555	3.6	3.2~4.1	6.4	1.6	5.5	3.5	7.1	12Kg	
R3560	3.6	3.7~4.6	6.4	1.6	6.0	3.5	7.1	12Kg	
R3570	3.6	4.7~5.5	6.4	1.6	7.0	3.5	9.1	12Kg	
R3580	3.6	5.7~6.6	6.4	1.6	8.0	3.5	9.1	12Kg	
R4050	4.1	2.5~3.5	8.0	1.8	5.0	4.0	7.1	20Kg	
R4060	4.1	3.5~4.5	8.0	1.8	6.0	4.0	7.1	20Kg	
R4070	4.1	4.5~5.5	8.0	1.8	7.0	4.0	9.0	20Kg	
R4080	4.1	5.5~6.5	8.0	1.8	8.0	4.0	9.0	20Kg	
R4090	4.1	6.5~7.5	8.0	1.8	9.0	4.0	11.0	20Kg	
R4100	4.1	7.5~8.5	8.0	1.8	10.0	4.0	11.0	20Kg	
R4120	4.1	9.0~10.5	8.0	1.8	12.0	4.0	14.0	20Kg	
R5045	5.1	1.5~2.5	9.0	2.2	4.5	5.0	6.5	25Kg	
R5055	5.1	2.5~3.5	9.0	2.2	5.5	5.0	6.5	25Kg	
R5065	5.1	3.5~4.5	9.0	2.2	6.5	5.0	8.5	25Kg	
R5075	5.1	4.5~5.5	9.0	2.2	7.5	5.0	8.5	25Kg	
R5085	5.1	5.5~6.5	9.0	2.2	8.5	5.0	10.5	25Kg	
R5095	5.1	6.5~7.5	9.0	2.2	9.5	5.0	10.5	25Kg	
R5105	5.1	7.5~8.5	9.0	2.2	10.5	5.0	12.0	25Kg	
R6060	6.1	2.5~4.0	12.0	2.5	6.0	6.0	9.0	30Kg	
R6080	6.1	4.0~5.5	12.0	3.0	8.0	6.0	10.0	30Kg	



PLASTIC RIVET
塑胶铆钉

- MATERIAL : NYLON66(UL)
- FLAME CLASS:94V-2
- COLOR:NATURAL/BLACK
- UNIT:mm
- 用途：用于3.0之木板、铁板、PC板...等板子间的结合固定。
- 材质：尼龙66 (UL)
- 阻燃级别：94V-2
- 颜色：自然色/黑色
- 单位：毫米



CHASSIS Ø3.0

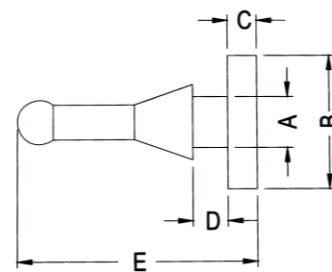
详细参数

Part No.型号	Packing 包装
MBW-18	1000



FAN SNAP RIVET
风扇铆钉

- MATERIAL : TPE
- COLOR : BLACK
- UNIT : mm
- 用途：用于电脑电源风扇之固定，降低噪音、牢固。
- 材料：TPE
- 颜色：黑色
- 单位：毫米



详细参数

Part No.型号	A	B	C	D	E	Packing 包装
BUB-90	Φ4.4	Φ11.5	2.5	3.0	20.5	1000
BUB-124	Φ4.4	Φ11.5	2.5	3.0	40.5	

固定座系列 Mounting series

