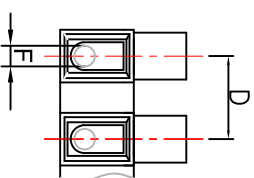
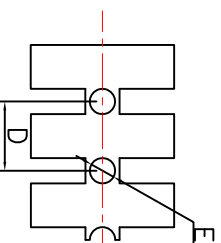
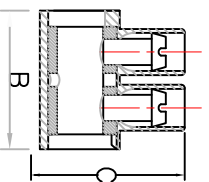
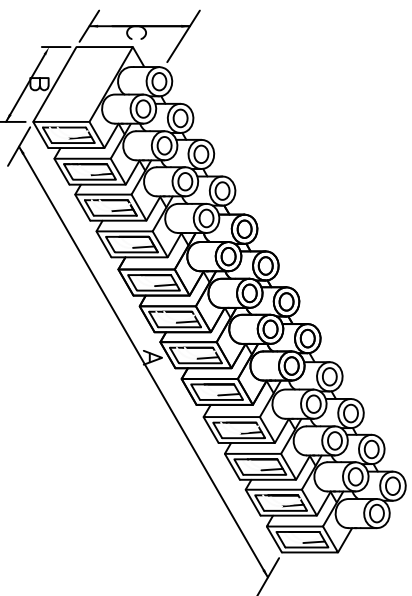


料号 Part NO.	品名 Parts Name	型号 Part NO.	适用电线/wire Range		Screw 螺丝	尺寸 Dimensions(mm/in.)						Packing 包装	相关认证
			Cross-Sec	AWG,Cu		A	B	C	D	E	F		
41-PA8F	端子台	PA8F	1.5mm <sup>2</sup>	#22-#12 Sol #22-#12 Str	M2.6×5	96.20	16.40	12.70	8.20	2.90	2.8±0.1	50pcs/bag 500pcs/Ctn	VDE/FI/CQC/UL/CSA



介绍:  
底座: 平底。  
材质: 尼龙66工程塑胶,  
防火等级UL 94V-2。

温度:  
度: 105°C (UL) , -30°C to 110°C (IEC)。  
线座: 铜合金, 镀镍。  
螺丝: 铁线, 镀锌。  
剥线长度: 5.0mm/0.20in。  
接线排数: 12 排。  
技术参数(安规认证与电气规格): VDE/FI/CQC/:450V,17.5A,1.5mm<sup>2</sup>  
UL/CSA:300V,20A,#22-#12



未经授权不得修改和复印  
该知识产权属于技术质量部

DIMENSION	TOLERANCES	FRIST ANGLE PROJ		LTR.	NEW PART	DWG. BY	CHK. BY	DATE	DWG. BY	UNIT
		0.0	±1.0						A	
		0.00				<i>sullivan</i>	<i>zy wang</i>	<i>202108</i>	CHK. BY	REV.
									APP. BY	DWG. NO.
									<i>wang zhiyan</i>	HIMA/QR-JZ-41-08FH